

专业刚性/铝基线路板
研发、设计、生产和销售

南京国阳电子有限公司

NAN JING GUO YANG Circuit Co.Ltd.

本企业通过ISO9001:2000质量体系及QS-9000认证

公司地址：南京市高淳经济开发区秀山路 37 号

电话：025-56818688

传真：025-56818698

邮编：211300

公司邮箱：njgypcb@163.com

公司网址：www.gydz-cn.com



南京国阳电子有限公司

NAN JING GUO YANG Circuit Co.Ltd.

资质证书

Qualification certificate



公司总经理：傅爱国

公司简介

Company profile

- 南京国阳电子有限公司成立于01年02月，是专业研制和生产单/双面及多层印制电路板的民营企业。
- 厂房面积5000平方米，总投资近1000万元人民币，员工150多名，中高级工程技术人员20余名，其中高级工程师近10名。专业生产加工单/双面、铝基及多层线路板。公司凭借一流的品质、一流的服务、快速的交货，赢得了广大客户的支持与厚爱。
- 地处南京市高淳开发区(宁宣高速旁双湖路)，离南京高铁站仅1小时路程，交通便利。
- 公司于2007年顺利通过ISO9001:2000质量体系及QS-9000认证。
- 2001年开始从事单/双及多层板的研发与生产，目前已拥有全流程的国内外先进生产设备，并拥有一支技术力量雄厚研发团队，在产品质量控制和客户服务方面积累了丰富经验，确保产品质量和交货速度。
- 我们的质量方针是：“以质为根，以人为本；持续改善，追求卓越；诚信服务，共谋发展”；在此原则下为客户提供高品质的产品。
- 我们的经营理念是：“品质第一、信誉第一、战略合作、双赢发展、卓越品牌、地区标杆”；力求在为广大客户提供优质服务的过程中，不断发展壮大。
- 我们的管理宗旨是：人为本、事求成、严规章、奖惩明；宽言路、畅沟通、求和谐、共发展；
- 我们公司在各界朋友支持和帮助下，不断的进步壮大和发展，于2009年又在高淳开发区购置了20多亩地，新建了一栋三层楼生产线和一栋员工宿舍，这充分表明了我们国阳公司的发展又进入了一个新台阶。我们会更加虚心，更加努力，力求为社会的发展多出一份力。

企业法人营业执照

(副本) 编号: 320125000201109150013S
注册号 320125000099838 (1/1)

名称 南京国阳电子有限公司
住所 南京市高淳县古柏镇韩村集镇50号
法定代表人姓名 傅爱国
注册资本 660万元人民币
实收资本 660万元人民币
公司类型 有限公司(自然人投资或控股)
经营范围 许可经营项目:无。
一般经营项目:电子元器件、印制电路板、传感器、电测仪表、电源机械配件制造、加工、销售。

- 须知
- 1.《企业法人营业执照》是企业法人资格和企业经营的凭证。
 - 2.《企业法人营业执照》分为正本和副本，正本和副本具有同等法律效力。
 - 3.《企业法人营业执照》正本应当置于经营场所的醒目位置。
 - 4.《企业法人营业执照》不得伪造、涂改、出租、出借、转让。
 - 5.登记事项发生变更，应当向公司登记机关申请变更登记，换领《企业法人营业执照》。
 - 6.每年三月一日起至六月三十日，应当参加年度检验。
 - 7.《企业法人营业执照》被吊销后，不得开展经营活动。
 - 8.办理注销登记，应当交回《企业法人营业执照》正本和副本。
 - 9.《企业法人营业执照》遗失或者毁损的，应当向公司登记机关指定的报刊上声明作废，申请补领。

年度检验情况

已参加 2010年度 年检			
---------------------	--	--	--



成立日期 2010年3月9日
营业期限 2010年03月09日至2030年03月08日

认证证书

证书号: USA12Q20162R05

兹证明

南京国阳电子有限公司

注册地址: 江苏省南京市高淳县古柏镇韩村集镇50号 邮编: 211306
生产办公地址: 江苏省南京市高淳县经济开发区秀山路37号 邮编: 211306

质量管理体系符合标准
ISO 9001:2008
质量管理体系适用范围
刚性印制板的生产

发证日期 2012年04月03日
证书有效期至 2015年04月03日

发证人: 许建平



本证书的有效性依赖于获证组织每年至少接受一次监督审核，并接受认证机构的跟踪审核。本证书的有效性依赖于获证组织符合认证标准的要求。本证书的有效性依赖于获证组织符合认证标准的要求。本证书的有效性依赖于获证组织符合认证标准的要求。

Certificate

Certificate No.: USA12Q20162R05

This is to certify that the Quality Management System of
NANJING GUOYANG ELECTRONICS CO., LTD.
Registered Address: No.50, Hancunjietan, Gushi Town, Gaocun County, Nanjing, Jiangsu, China PC: 211306
Production/Office Address: No.37, Xiaohu Road, Economic Development Zone, Gaocun County, Nanjing, Jiangsu, China PC: 211306

Has been audited to conform to the following Quality Management System standard
ISO 9001:2008
This Quality Management System is valid for the
Production of rigid PCB

Date of issue: Jan 11, 2012
Valid until: Jan 10, 2015

Issued by: Xu Jianping



This certificate will not remain valid until it is issued to the organization upon successful completion of the annual surveillance audit. The validity of this certificate is dependent on the organization's continued compliance with the requirements of the standard to which the certificate was issued. The validity of this certificate is dependent on the organization's continued compliance with the requirements of the standard to which the certificate was issued.



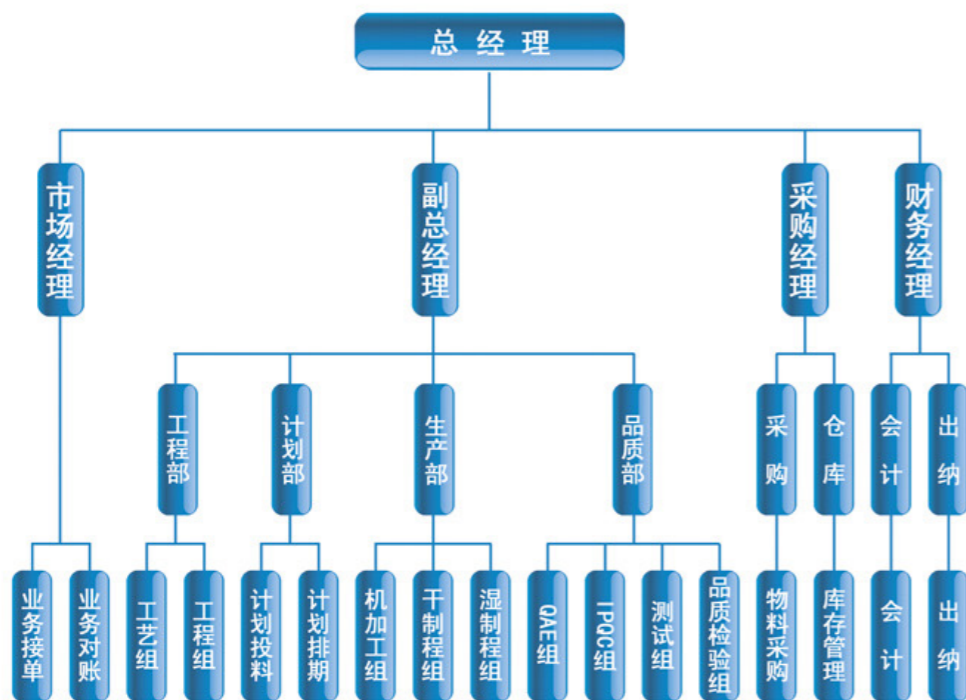
产品市场 Product&market

我们的产品目前广泛应用于电力、通讯、计算机、汽车电器、医疗器械、数码产品、军工及消费电子等领域。获得国内外众多著名企业的广泛认可，国阳产品还远销德国、美国、日本、韩国、西班牙、澳大利亚等世界各地，多年来为电子科技第十四研究所、信息产业部电子第五十五研究所、总参通信部第六九零二工厂等军工企业服务，赢得了中国人民解放军科研院所和军工企业的普遍信赖。



公司组织架构图

Company organization chart

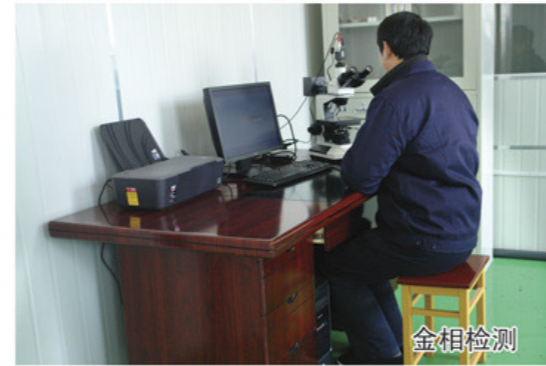


公司厂区及设备简要图片 Company plant and equipment brief picture



公司主要测试设备图片
Company mainly test equipment

公司主要生产设备图片
Company mainly produces device



公司主要检测设备清单

设备编号	设备名称	产地	存放位置
GY-11-01A	铜厚测试仪	广东	仓库
GY-11-02A	板厚测量仪	广东	FQC
GY-11-03A	金相显微镜	上海	化验室
GY-11-04A	金相试样抛光机	上海	化验室
GY-11-05A	锡炉	上海	化验室
GY-11-06A	二次元	台湾	菲林房
GY-11-07A	拉力机	温州	化验室
GY-11-08A	百倍镜	上海	电镀车间
GY-11-09A	钳流表	上海	电镀车间
GY-11-010A	千分尺	广东	钻锣车间
GY-11-011A	针规	上海	钻锣车间
GY-11-012A	卡尺	上海	钻锣、FQC



公司主要生产设备清单

List of main production equipment

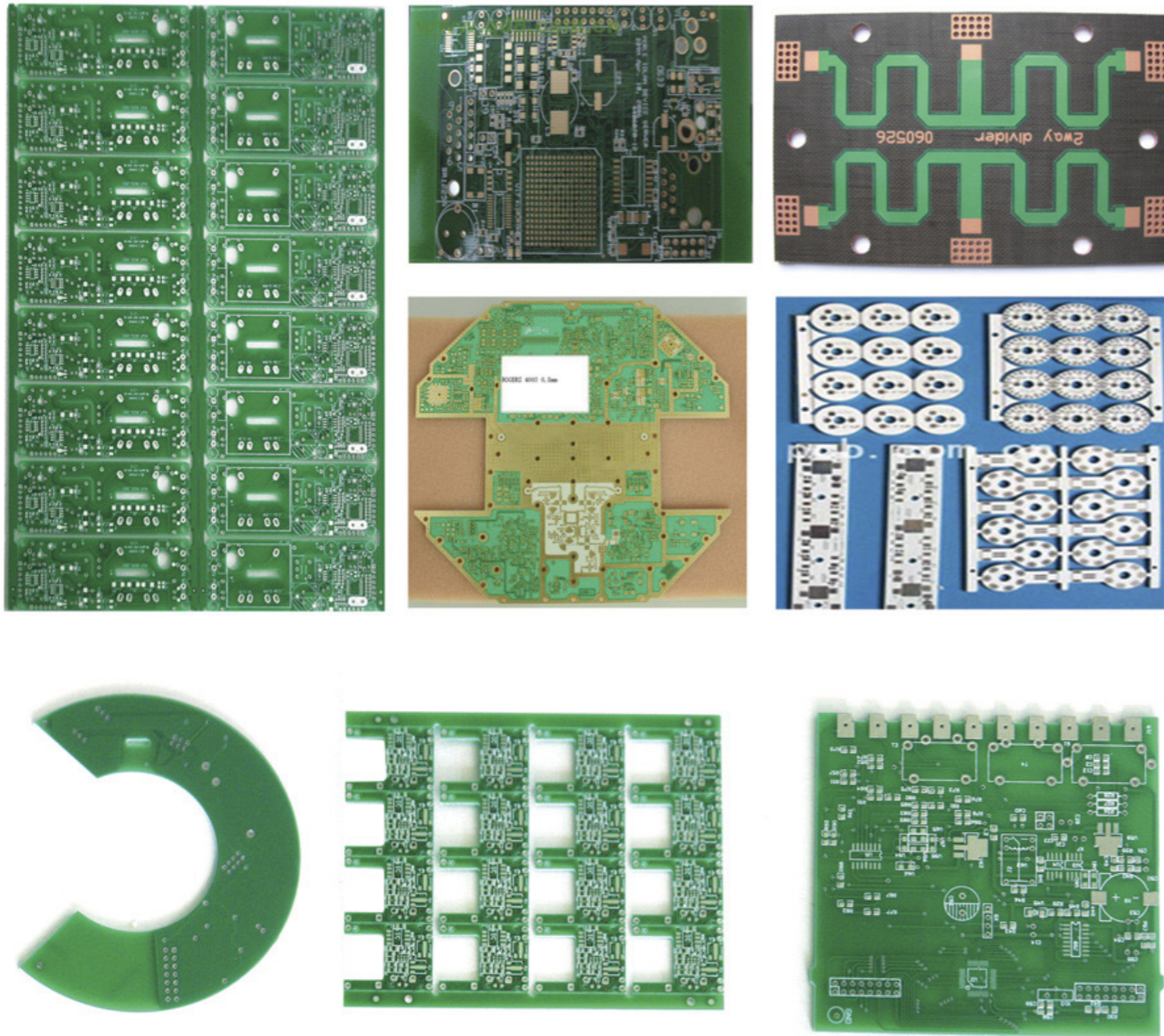


设备编号	设备名称	产地	存放位置
GY-11-004	基板开料机	江苏	开料房
GY-11-008	宇宙前处理磨板机	江苏	钻铣车间
GY-11-005	四头钻孔机	成都	钻铣车间
GY-11-006	两头钻孔机	成都	钻铣车间
GY-11-009	单臂沉铜线	保定	电镀车间
GY-11-012	蚀刻机	保定	电镀车间
GY-11-013	退锡机	保定	电镀车间
GY-11-015	磨板机	保定	丝印车间
GY-11-022	7KW 曝光机	深圳	丝印车间
GY-11-023	显影机	保定	丝印车间
GY-11-024	铣边机	深圳	钻铣车间
GY-11-025	铣边机	深圳	钻铣车间
GT-11-43	啤机	江苏丹阳	钻铣车间
GY-11-027	自动 V-CUT 机	江苏	钻铣车间
GY-11-39	有铅喷锡机	台湾	喷锡车间
GY-11-40	无铅喷锡机	台湾	喷锡车间
GY-11-41	喷锡前处理	河北保定	喷锡车间
GY-11-42	喷锡后处理	河北保定	喷锡车间
GY-11-030	飞针测试机	深圳	测试车间
GY-11-001	光绘机	江苏	工程部
GY-11-18	3KW 曝光机 (晒网机)	深圳	丝印车间
GY-11-19	烘网箱	深圳	丝印车间
GY-11-20	绷网机	深圳	丝印车间
GY-11-21	棕片显影机	深圳	丝印车间
GY-11-031	专用测试机	深圳	测试车间
GY-11-032	真空包装机	深圳	测试车间



部分产品展示

Some products show



公司生产能力介绍

The company production capacity introduction

制程	序号	项目	具体内容
铝基板	1	铝基板生产产能	800-1000 平米/月
刚性板（双多层）	2	钻孔	8000 平米/月
	3	电镀（一铜、二铜）	25000 平米/月
	4	压合能力	4-16 层多层板
	5	丝印	线路 20000 平米/月
			绿油 20000 平米/月
	6	锣板	10000 平米/月
	7	测试（通断测试）	10000 平米/月

公司生产制程能力介绍

The company production process capability introduction

项目	制程能力	项目	制程能力
最大排板尺寸	400*1200mm	阻焊层油墨种类	黑油、白油、兰油、绿油、红油
铜箔厚度	0.018-0.105mm	阻焊层对准度	+/-0.075mm
板厚公差	+/-10%	阻焊层桥最小宽度	0.15mm
最小线宽/线距	0.10mm	阻焊层厚度	≥0.02mm
最小孔径	0.3mm	文字层油墨种类	黑油、白油
最大孔径	7.0mm	文字层最小线宽	0.15mm
孔径公差	+/-0.075mm	文字层对准度	+/-0.20mm
钻孔精度	+/-0.05mm	整体对准度	+/-0.125mm
最小焊盘	1.00mm	翘曲度	≤1.5%